

An Chúilfhionn

Largo ♩ = 52

SOPRANO 1

A' bhfa-ca tú an Chúil-fhionn 'sí ag siú - l ar na
 A' bhfa-ca tú mo bhá - bán, lá breá 'sí 'na
 A' bhfa-ca tú mo spéir-bhean 'sí taobh leis an

SOPRANO 2

bhfa-ca tú an Chúil-fhionn 'sí ag siúl ar na
 bhfa-ca tú mo bhá - bán, lá breá 'sí 'na
 bhfa-ca tú mo spéir-bhean, 'sí taobh leis an

ALTO

bhfa-ca tú an Chúil-fhionn 'sí ag siúl ar na
 bhfa-ca tú mo bhá - bán, lá breá 'sí 'na
 bhfa-ca tú mo spéir-bhean, 'sí taobh leis an

bói - thre, Maigh - dean gheal drúch - ta 'sgan smúit ar a bró
 haon - ar, A cúl dual - ach dris - lean ach go slin neán síos lé -
 tú - inn, Fáin ní óir ar a méar - a 'sí 'réit teach a

bói-thre, Maigh - dean gheal drúch - ta 'sgan smúit ar a bró
 haon - ar, A cúl dual - ach dris - lean ach go slin neán síos lé -
 tú - inn, Fáin - ní óir ar a méar - a 'sí 'réit teach a

bói - thre, Maigh - dean gheal drúch ta 'sgan smúit ar a bró -
 haon - ar, A cúl dual - ach dris - lean ach go slin neán síos lé
 tú - inn, Fáin - ní óir ar a méar - a 'sí 'réit teach a

Più mosso ♩ = 76

ga Is iom' ó - gán ach súil glas ag tnúth le na
 the. Mil ar an óig bhean 's rós breá 'na
 cinn; 'Sé dú irt an Paor ach 'bhí 'na mhaor ar an

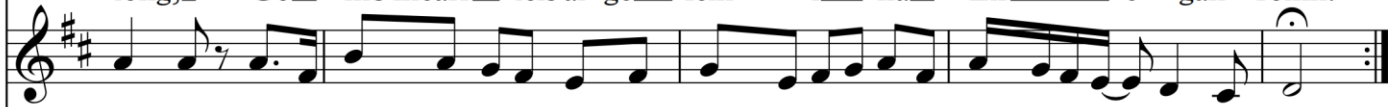
ga. Is iom' ó - gán ach súil glas ag tnúth le na
 the. Mil ar an óig - bhean 's rós breá 'na
 cinn; 'Sé dú irt an Paor ach 'bhí 'na mhaor ar an

ga. Is iom' ó - gán ach súil glas ag tnúth le na
 the. Mil ar an óig bhean 's rós breá 'na
 cinn; 'Sé dú irt an Paor ach 'bhí 'na mhaor ar an

Tempo primo ♩ = 52



pó-sadh. Ach ní bhfaigh_ fídh siad mo rún - sa_ ar an gcún- tas_ is dóigh leó.
héa-dan. 'Sis_ dó_ igh le gach sprios - án_ gur_ lean_ án_ leis féin í.
long,_ Go_ mb'fhearr_ leis ai-ge_ féin_ í_ ná_ Éir_ e gan roinn.



pó-sadh. Ach ní bhfaigh_ fídh siad mo rún - sa_ ar an gcún- tas_ is dóigh leó.
héa-dan. 'Sis_ dó_ igh le gach sprios - án_ gur_ lean_ án_ leis féin í.
long,_ Go_ mb'fhearr_ leis_ ai - ge_ féin_ í_ ná_ Éir_ e gan roinn.



pó-sadh. Ach ní bhfaigh_ fídh siad mo rún - sa_ ar an gcún - tas_ is dóigh leó.
héa-dan. 'Sis_ dó_ igh le gach sprios_ án_ gur_ lean - án_ leis féin í.
long,_ Go_ mb'fhearr_ leis_ ai - ge_ féin_ í_ ná_ Éir_ e gan roinn.