

# Geaftaí Bhaile Bhuí

(Lyrics based on Máire Ní Grianna's transcription from Seosamh ó'Grianna's rendition in Rann na Feirsde)



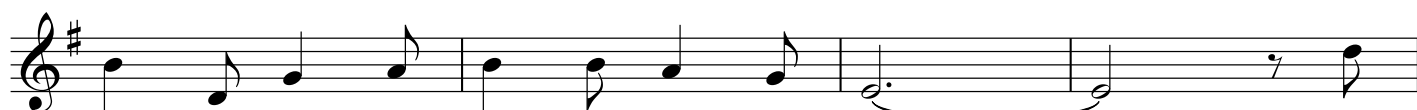
Ag geaf - taí Bhail - e Bhuí a rinn - e mi - se'n gníomh A bhí  
Ar dhul a luí do'n ghrian fá'n am seo in - né, Ba  
Ó a Mhui - re 'gus a Rí, nach mairg ora - aibh' bhíos, I  
Dá mbéinn - se thall sa Spáinn, 'mo luí ar leab - a bháis, Ag - us  
Is agam - sa tá'n mháis - treás is mea - sa'i gcrió - cha Fáil, Cé gur



am - aid - ea - ch bao - th - dé - an - ta Ag  
ag - am bhí an scé - al buar tha. Ba  
dtos ach an tsaoil le pléi siúr Nó i  
cluinn - im - se do ghlór in Éir - inn Go  
soinn - eann - ta clár a héa - dan.



éa - ló le mnaoi seal tam - all ins - an oích' Ar  
shamh - ailt dom an té a sín - eadh ins - an chré 'Gus a  
ngiorr - acht gur a bhíos an tinn - eas ag do chloí 'Gus ag  
néir - ó - fainn go sámh, leis'n mbrad - án ar an tsnámh I  
Chuir - feadh sí mo cháil i bhfa - d 'gus i ngearr Ag - us



neamh - chead dá raibh faoi na spéar - tha Mar  
Mhui - re nach mé an tru - a? 'Sé  
tarr - aingt ar na crío - cha deir - eann - ach  
nduibh - eag - án i lár na hÉir - ne.  
b'fhur - as - ta ár gcás a réi - tiú



bhí mé lag gan bhrí gan mhis - neach i' mo chroí, Ag - us  
deireadh mo cháir - de liom, an méid acu bhí i láthair  
Níl sé ar an domhan ní ar bith níos mó, Ná an  
Focal ar bith mná ní chreid - fidh mé go brách, Go  
Mad - a rua 'bheith súgach leis'n caoi - re dubh ar fáil Ní



í ag - am ar mhal - aidh sléi - bhe. Bhí an  
"All - tuigh leis na mná a bhuach - aill." Ach an méid  
peacadh is mó a ndéan - tar Ná'n  
bhfaigh - fidh mis - e scríobhtha i mbéar - la é. Nó gur  
chluin - fear mé go brách ag éil - leamh. Ar mo



choll - ainn dhá mo chloí 'gus b'éig - gean dom - sa luí Ag - us  
a'ngoill - eadh orthú mo chás, gol - adh siad a sáith, Fá mo  
mhaigh dean deas óg, a mheall - adh le do phóg, 'Gus a  
cha - ith mé naoi lá ag cleas - aíocht leis an bhás Ag  
fhoc - al duit a Sheáin g'bhfuil'n eal - aín ins na mná Ag - us



d'im - igh sí, an fí - or mha - igh - dean.  
chroí - a bheith im' lár 'na ghu - al dubh.  
fág - gáil faoi bhrón 'na dhia - idh sin  
dúil go bhfaighfinn - se spás ar éi - gin  
cod - laigh go sámh 'na hé - ag - mais.